



OpenAir™

Zsalumozgatók

GMA..1

Forgató típus rugós visszatérítéssel, AC 24 V / DC 24...48 V / AC 230 V

Elektromotoros zsalumozgató 2-pont, 3-pont és modulációs vezérlésre, 7 Nm névleges forgatónyomatékkal, rugós visszatérítéssel, önbeálló tengely-adapterrel, mechanikusan beállítható elfordulási érték 0...90° között, 0,9 m hosszú előszerelt csatlakozó kábellel.

Speciális kialakítású típusok, mint például pozíció kijelzés, visszajelző potenciométer vagy állítható külső pozíciókapcsoló további alkalmazásokhoz szintén elérhetőek.

Megjegyzés

Ez az adatlap csupán egy rövidített ismertetője a zsalumozgatóknak. A részletes technikai adatok elérhetőek a CM2Z4614en adatlapon, ahol minden kapcsolódó biztonsági, szerelési, beépítési és üzembe helyezési információ is megtalálható.

Használat

- Légtechnikai rendszerekhez 1.5 m² felület nagyságig, súrlódás mentes.
- Olyan szellőzési rendszerekhez, ahol áramszünet esetén a mozgatónak teljesen le kell zárnia (biztonsági állás).
- Olyan zsalukhoz, ahol a zsalu ugyanazon tengelyére két darab mozgatót kell szerelni (tandem-szerelésű zsalumozgatók vagy „Powerpack”).

Típustáblázat

GMA...	121.1E	126.1E	321.1E	326.1E	131.1E	132.1E	136.1E	161.1E	163.1E	164.1E	166.1E
Szabályozás típusa	2-pont szabályozás				3-pont szabályozás			Modulációs szabályozás			
Működtető feszültség AC 24 V DC 24...48 V	X	X			X	X	X	X	X	X	X
Működtető feszültség AC 230 V			X	X							
Vezérlőjel Y DC 0...10 V DC 0...35 V karakterisztika funkcióval $U_0, \Delta U$								X			X
Pozíció kijelzése $U = DC 0...10 V$								X	X	X	X
Visszajelző potenciométer 1k Ω						X					
Külső pozíciókapcsoló (kettő)		X		X			X			X	X
Powerpack (2 zsalumozgató, tandem kapcsolás)	X	X	X	X	X	X	X				

Funkciók

Típus	GMA12..1 / GMA32..1	GMA13..1	GMA16..1
Szabályozás típusa	2-pont szabályozás	3-pont szabályozás	Modulációs szabályozás
Vezérlőjel állítható karakterisztika funkcióval			DC 0...35 V Eltolás $U_0 = 0...5 V$ Span $\Delta U = 2...30 V$
Forgatás iránya	Óramutató járásával megegyező vagy ellentétes, a beépítés irányától függően...		
Rugós visszatérítés	Áramszünet esetén, vagy a vezérlőjel megszűnését követően a rugós visszatérítés hatására a zsalumozgató a teljesen zárt nulla állásra áll vissza.		
Pozíció kijelzése: Mechanikus	Az elfordulás szögének kijelzése egy mechanikus pozíciókijelző által történik.		
Pozíció kijelzése: Elektronikus		A visszajelző potenciométert külső tápfeszültségre kapcsolva az elmozdulás mértéke megjeleníthető.	Kimenő feszültség $U = DC 0...10 V$ generálódik az elfordulás szögének arányában.
Külső pozíciókapcsoló	Az A és B kapcsolási pontok egymástól függetlenül állíthatók be 5°-os lépésekben 5°-tól 90°-ig.		
Powerpack (két zsalumozgató tandem-szerelés)	Két darab azonos típusú zsalumozgató szerelése ugyanazon tengelyre kétszeres nagyságú forgatónyomatékot eredményez.		Nem engedélyezett
Elfordulási szög korlátozása	A tengely adapter elfordulási szögét mechanikusan lehet korlátozni 5°-os lépésekben.		

Rendelés

Tudnivaló

A potenciométert **nem lehet utólag a termékhez építeni**. Ezért olyan típust kell rendelni, amely ezt az opciót már gyárilag tartalmazza.

Szállítás

Olyan egyedi opciók, mint a pozíció kijelző, vagy más szerelési kiegészítők a zsalumozgatóhoz **nincsenek gyárilag felszerelve** szállításkor.






Kiegészítők, alkatrészek

További funkcionális kiegészítők elérhetők, mint például külső pozíciókapcsoló, lineáris / forgató átalakító szett, vagy időjárás elleni védő burkolat. Részleteket az **N4697** számú adatlapon lehet megtalálni.

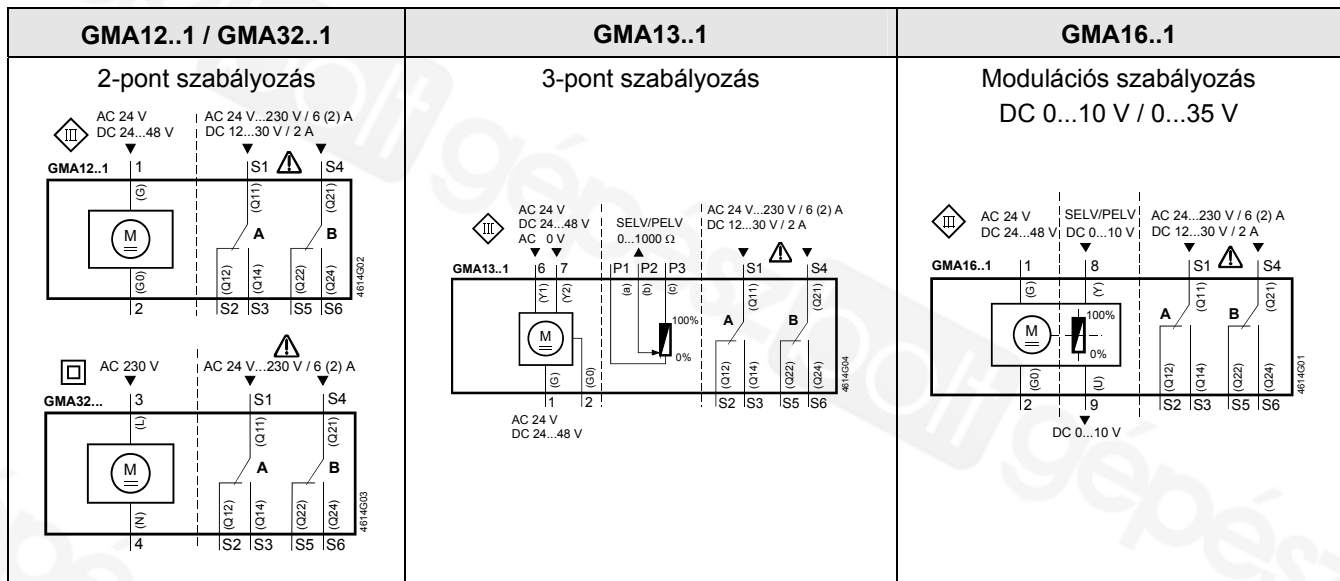
Kezelés

Környezetvédelmi okokból, az eszközt és annak tartozékait speciális hulladékként kell kezelni. **A hatályos előírásokat mindenkor be kell tartani!**

Műszaki adatok

 AC 24 V DC 24...48 V (SELV/PELV)	Működtető feszültség AC / Frekvencia	AC 24 V ± 20 % / 50/60 Hz
	Működtető feszültség (DC)	DC 24...48 V ±20 %
 AC 230 V	Áramfelvétel GMA1..1: Mozgás alatt	AC: 5 VA / 3.5 W // DC: 3.5 W
	GMA12..1, 13..1: Tartás alatt	AC/DC: 2 W
	GMA16..1.: Tartás alatt	AC/DC: 2.5 W
Működési adatok	Működtető feszültség / Frekvencia	AC 230 V ± 10 % / 50/ 60 Hz
	Áramfelvétel GMA32..1: Mozgás alatt	7 VA / 4.5 W
	Tartás alatt	3.5 W
	Névleges forgatónyomaték	7 Nm
	Maximális forgatónyomaték (amikor blokkolva van)	21 Nm
Vezérlőjel GMA13..1	Névleges fordítási szög / Maximális fordítási szög	90° / 95° ± 2°
	Futásidő 90° fordításnál(motoros működés)	90 s
	Zárási idő rugóerő által (áramszünetnél)	15 s
	Kapcsolt áramerősség (AC 24 V / DC 24...48 V-nál)	
Vezérlőjel GMA16..1,	"Nyitás"/"Zárás"-ra (6,7)	normál esetben 8 mA
	Bemeneti feszültség Y (8-2 vezetékek)	DC 0...10 V / DC 2...10 V
Karakterisztikai funkciók GMA161.1, 166.1-hez GMA163.1, 164.1-hez	Maximálisan engedélyezett bemeneti feszültség	DC 35 V
	Bemeneti feszültség Y (8-2 vezetékek)	DC 0...35 V
	Nem állítható Karakterisztikai funkciók	DC 0...10 V / DC 2...10 V
Pozíció kijelző GMA16..1-hez	Állítható Karakterisztikai funkciók	
	Eltolás U _o	DC 0...5 V
	Span ΔU	DC 2...30 V
Visszajelző potenciométer GMA132.1-hez	Kimeneti feszültség U (9-2)	DC 0...10 V
	Maximális kimeneti áramerősség	DC ± 1 mA
 Külső pozíciókapcsoló GMA..6.1, 164.1-hez	Ellenállás változása (P1-P2 vezetékek)	0...1000 Ω
	Töltés	< 1 W
Csatlakozó kábelek	AC tápellátás	
	Kapcsolási feszültség	AC 24...230 V
	Névleges áramerősség rezisztív./induktív	6 A / 2 A
	DC tápellátás	
	Kapcsolási feszültség	DC 12...30 V
Ház védettsége Védettségi osztály	Névleges áramerősség	DC 2 A
	Állítási lépcsők és állítási tartomány	5°...90° / 5°
	Keresztmetszet	0.75 mm ²
	Standard hossz	0.9 m
Környezeti feltételek	Védettségi besorolás EN 60 529 szerint	IP 54
	Védettségi osztály	EN 60 730
	AC/DC 24 V, visszajelző potenciométer	III
Előírások és szabványok	AC 230 V, külső pozíciókapcsoló	II
	Működés / Szállítás	IEC 721-3-3 / IEC 721-3-2
	Hőmérséklet	-32...+55 °C / -32...+70 °C
	Páratartalom (kondenzáció mentes)	< 95% rel. p. / < 95% rel. p.
	Termék biztonság: Automatikus elektromos szabályozási termék standard	EN 60 730-2-14 (1 típus)
Méretek	Elektromagnetikus kompatibilitás (EMC):	
	Védettség minden modellre kivéve GMA132.1x	EN 61 000-6-2
	Védettség GMA132.1x	EN 61 000-6-1
	Emisszió minden modellre	EN 61 000-6-3
	 Megfelelőség: Elektromagnetikus kompatibilitás	89/336/EEC
	Kisfeszültségű szabvány	73/23/EEC
Súly	 Megfelelőség:Ausztráliai EMC	Rádió kommunikáció 1992
	Rádió Interferencia Emissziós Standard	AS/NZS 3548
Méretek	Zsalumozgató Szél. x Mag. x Mélység (lásd "Méretek")	81 x 192 x 63 mm
	Zsalu tengelye: Kör / négyzetes	6.4...20.5 / 6.4...13 mm
	Minimális tengelyhossz	20 mm
Súly	Csomagolás nélkül: GMA1..1 / GMA32..1	1.2 kg / 1.3 kg

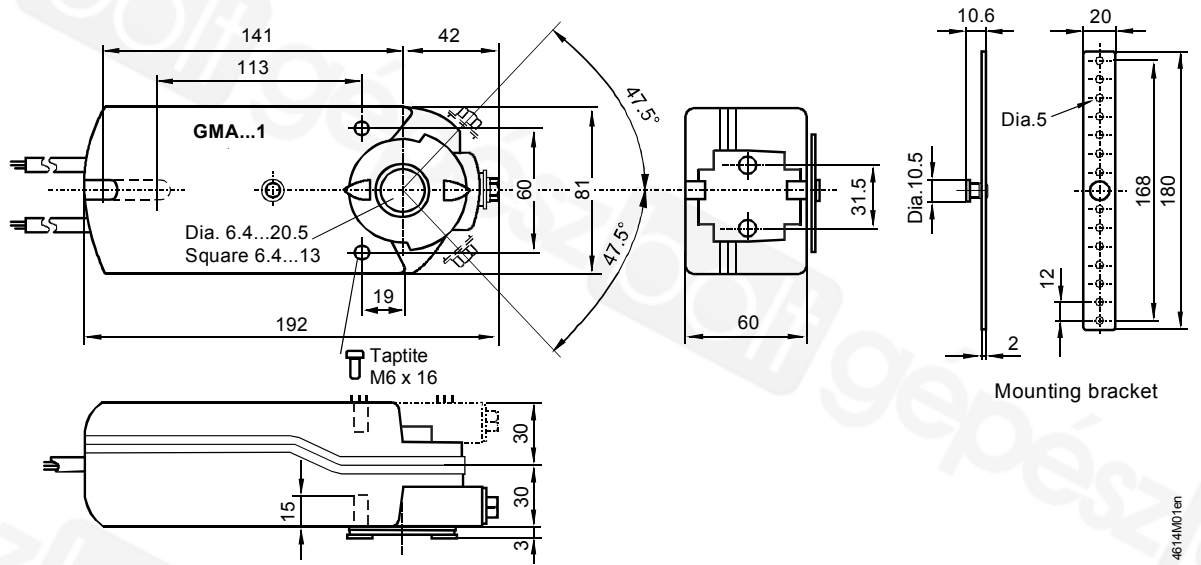
Belső diagram



Kábelek jelölése

Eszköz	Kábel				Jelentés
	Kód	Szám	Szín	Rövidítés	
Zsalumozgatók AC 24 V DC 24...48 V	G	1	Vörös	RD	Rendszer potenciál AC 24 V/DC 24...48 V
	G0	2	Fekete	BK	Rendszer nulla
	Y1	6	Lila	VT	Vezérlőjel AC 0 V/AC 24 V/DC 24...48 V, "nyit"
	Y2	7	Narancs	OG	Vezérlőjel AC 0 V/AC 24 V/DC 24...48 V, "zár"
	Y	8	Szürke	GY	Vezérlőjel DC 0...10 V, 0...35 V
	U	9	Rózsaszín	PK	Pozíció kijelzés DC 0...10 V
Zsalumozgatók AC 230 V	L	3	Barna	BN	Fázis AC 230 V
	N	4	Kék	BU	Nulla
Külső poz.kapcs.	Q11	S1	Szürke /vörös	GY RD	A - kapcsoló bemenet
	Q12	S2	Szürke/kék	GY BU	A - kapcsoló alaphelyzetben zárt kontaktus
	Q14	S3	Szürke /rózsaszín	GY PK	A - kapcsoló alaphelyzetben nyitott kontaktus
	Q21	S4	Fekete /vörös	BK RD	B - kapcsoló bemenet
	Q22	S5	feke/kék	BK BU	B - kapcsoló alaphelyzetben zárt kontaktus
	Q24	S6	Fekete /rózsaszín	BK PK	B - kapcsoló alaphelyzetben nyitott kontaktus
Visszajelző potenciométer	a	P1	Fehér /vörös	WH RD	Potenciométer 0...100 % (P1-P2)
	b	P2	Fehér/kék	WH BU	Potenciométer érzékelő
	c	P3	Fehér /rózsaszín	WH PK	Potenciométer 100...0 % (P3-P2)

Méreték



4614/M01en

Méreték mm-ben