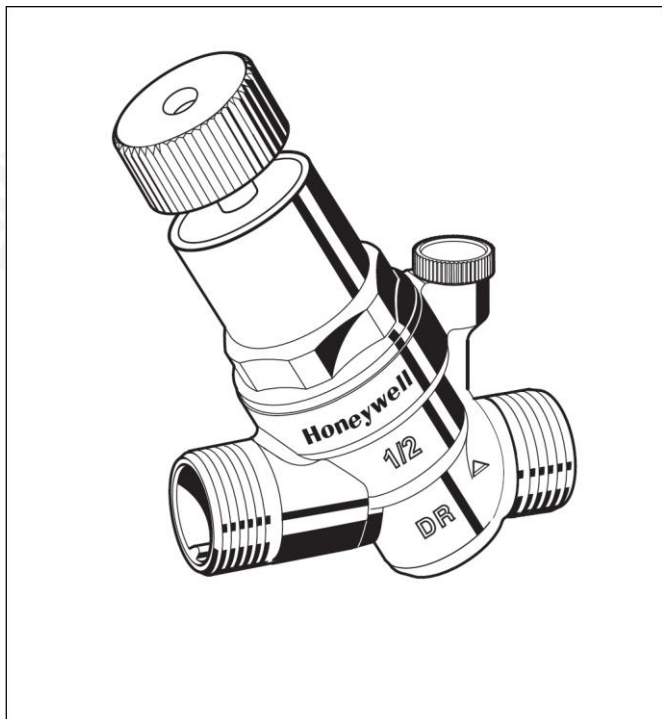


D04FM

Nyomásszabályozó szelep

Termék adatlap



Felépítés

A nyomásszabályozó szelep az alábbi alkotóelemekből áll:

- Ház G1/4" nyomásmérő csatlakozással
- Rugóház, beállító nyílással
- Zöld beállító kerék
- Szabályozórugó
- Komplet szelvetbetét membránnal és szelepülékkal
- Nyomásmérő nélkül szállítva (lásd Tartozékok)

Anyagok

- Cinkkioldódás-mentes sárgaréz ház
- Magas minőségű szintetikus szelepbetét
- Magas minőségű szintetikus rugóház
- Szabályozórugó rugóacélból
- Szálerősítésű NBR membrán
- EPDM tömitések

Alkalmazás

A nyomásszabályozó szelepek védik a lakóépület vízvezeték rendszerének szerelvényeit, a hálózat magas nyomásával szemben. A műszaki jellemzőkkel összhangban, a készülék ipari és közületi rendszerekben is alkalmazható.

A nyomásszabályozó szelep beépítésével a túlnyomásból eredő károk elkerülhetők, és a vízfogyasztás is csökkenthető.

A beállított nyomást állandó értéken tartja még akkor is, amikor a belépő víz nyomása széles értékek között ingadozik.

Az üzemi nyomás csökkentése és annak állandó szinten tartása minimalizálja az áramlási zajokat a rendszerben.

Jellemzők

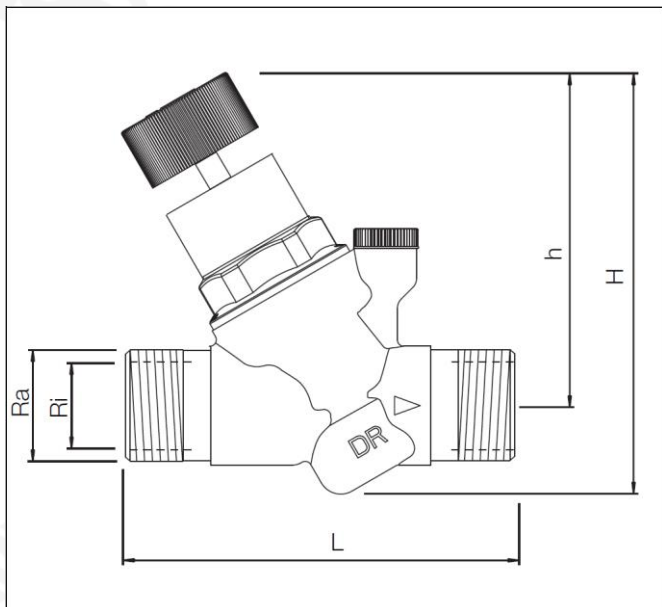
- DVGW tanúsítvány a DIN EN1567 szerint
- WRAS tanúsítvány a BS EN1567 szerint
- Kompakt konstrukció
- A szabályozó rugó nem érintkezik az ivóvízzel
- A kimeneti nyomás a zöld állító tárcsa elforgatásával állítható
- Belépő oldali nyomáskiegyenlítés - a változó belépő oldali nyomás nincs hatással a kilépő oldali nyomásra
- Megfelel a KTW/W270, WRAS és ACS ivóvíz előírásoknak

Felhasználási feltételek/Alkalmazási terület

| | |
|-----------------|------------------------|
| Közeg | Víz |
| Bemeneti nyomás | max. 16 bar |
| Kimeneti nyomás | 1.5-6 bar, beállítható |

Műszaki adatok

| | |
|--------------------------|---|
| Beépítési helyzet | Vízszintes és függőleges beszerelés lehetséges. Függőleges szerelési helyzetben a rugóházat a beállító kerékkel felfelé kell beépíteni |
| Üzemi hőmérséklet | max. 40 °C a DIN EN 1567-nek megfelelően max. 70 °C (üzemi nyomás max.10 bar) |
| Ivóvíz ellátásban | max 30°C |
| Minimális nyomás | 1 bar |
| Csatlakozó méret | 3/8", 1/2", 3/4" |



Működés

A rugószabályozású nyomásszabályozó szelepek az erőkiegyenlítés elvén működnek. A membránra ható víznyomásból származó erő, a rugóerő ellenében hat. Ha a kilépő oldali nyomás – ezáltal a membránra ható erő – csökken, mert vízvétel történik, a rugóerő nyitja a szelepet. Ekkor a kilépő nyomás mindaddig növekszik, amíg a membránra ható erő és a rugóerő ismét ki nem egyenlítődik.

Ily módon, a belépő oldali nyomás értéke nincs hatással sem a szelep nyitására, sem annak zárására. Ennek következtében, a belépő oldali víznyomás ingadozása nincs hatással a kilépő oldali nyomásra, biztosítva a bejövő nyomás kiegyenlítését.

Változatok

D04FM-... A = külső és belső menetes csatlakozás mindkét oldalon



belső menetes csatlakozó méret

| | | | | |
|-------------------------|----|-------------------|------|------|
| Csatlakozó méret | Ri | 3/8" | 1/2" | 3/4" |
| | Ra | 3/4" | 3/4" | 1" |
| Névleges átmérő | DN | 10 | 15 | 20 |
| Súly | kg | 0,30 | 0,32 | 0,36 |
| Méretek | mm | | | |
| | L | 84 | 84 | 88 |
| | h | 82,7 | 82,7 | 82,7 |
| | H | 106 | 106 | 106 |
| DIN/DVGW engedély száma | | DW - 6330 CP 0297 | | |
| WRAS engedély száma | | 1410031 | | |

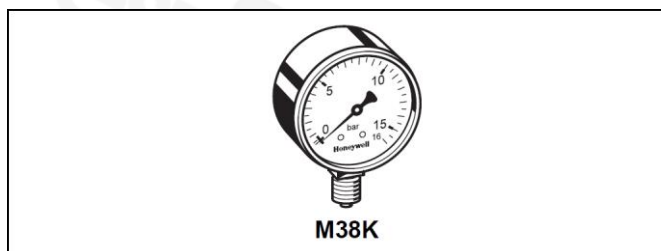
Kiegészítő termékek

M38K

Nyomásmérő

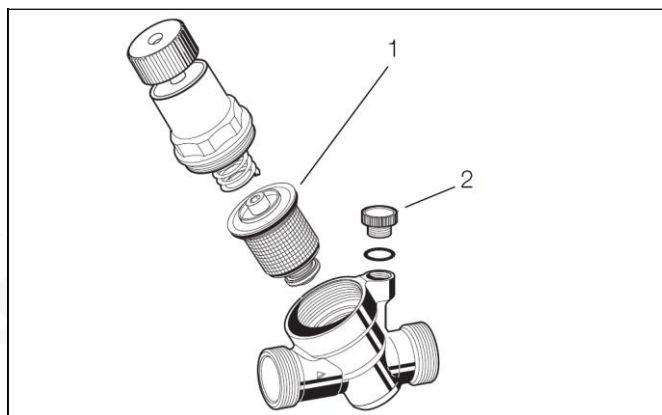
Ház átmérője 50 mm, csatlakozás menete G1/4".
Mérési tartomány: 0 - 4, 0 - 10, 0 - 16, vagy 0 - 25 bar.

A nyomástartomány felső értékét rendeléskor kérjük megadni



Alkatrészek

| No. | Leírás | Méretek | Cikkszám |
|-----|----------------------------------|-------------|----------------|
| 1 | Komplett szelepbetét | 3/8" - 3/4" | D04FMA-1/2-hez |
| 2 | Vakdugó O-gyűrűvel R1/4" (5 db.) | | S06K-1/4 |



A Honeywell Technologies ECC divíziója, (Rolle, Z. A. La Pièce 16, Svájc) részére és megbízásából gyártotta az alábbi képviselet:

Honeywell Szabályozástechnika Kft.

1139 Budapest, Petneházy u. 2-4

Telefon: (+36 1) 451 4300

Fax: (+36 1) 451 4343

<http://ecc.emea.honeywell.com>

HU0H-1054GE23 R0615

A változtatás joga fenntartva • Minden jog fenntartva

© 2015 Honeywell International Inc.

Honeywell