
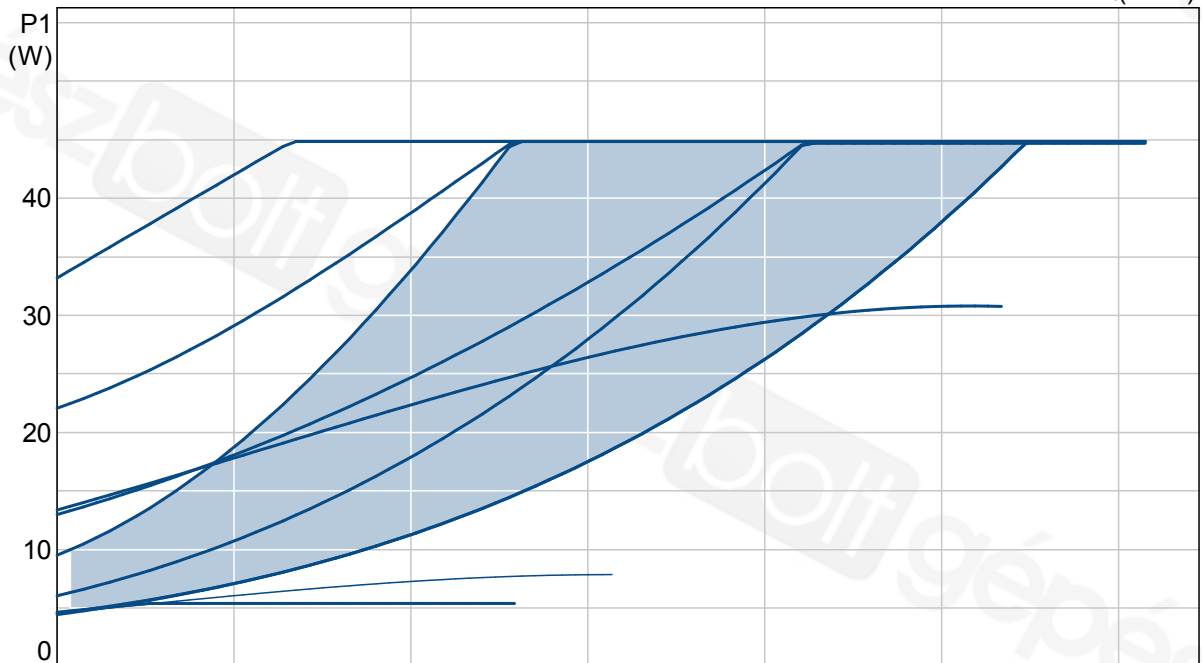
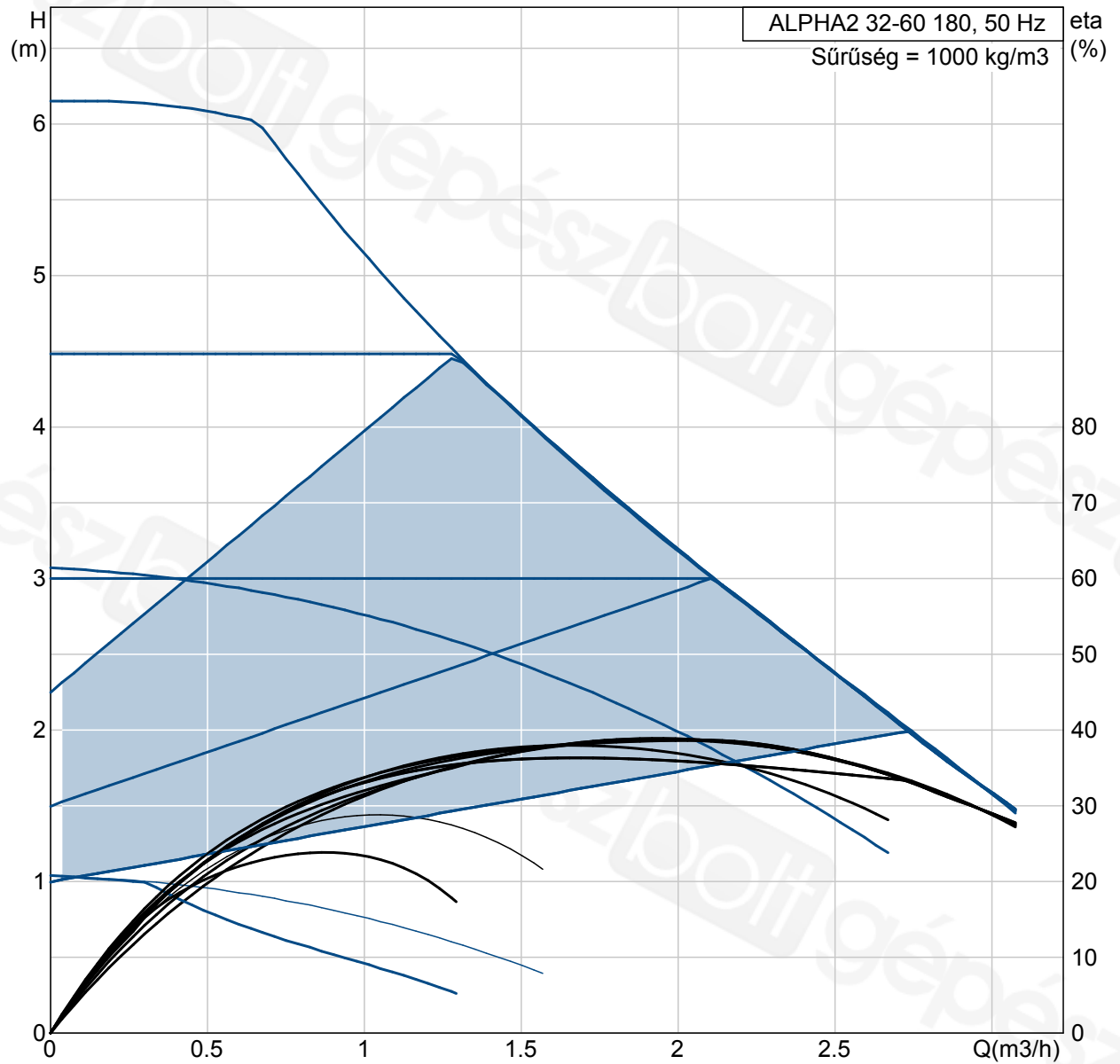


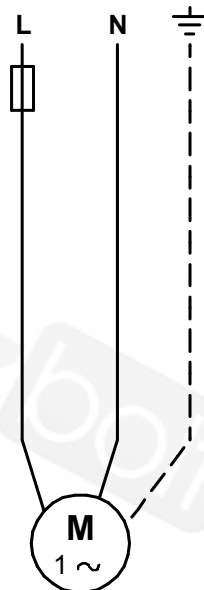
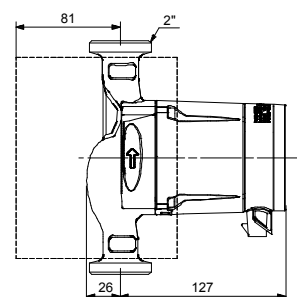
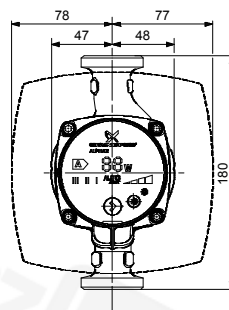
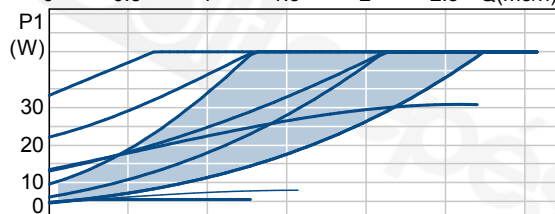
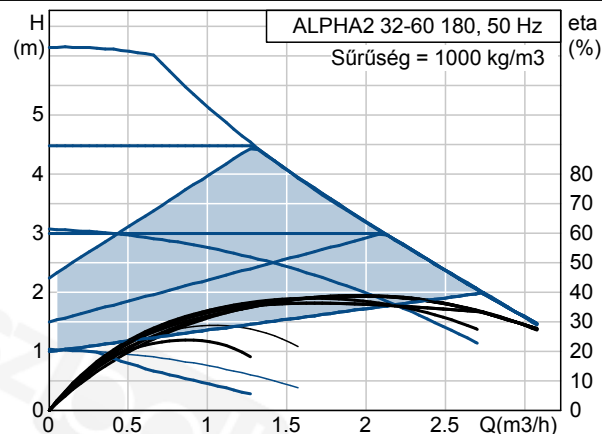
Pozíció	Darab	Leírás	Egyszeri ár
	-1	<p data-bbox="347 159 560 181">ALPHA2 32-60 180</p>  <p data-bbox="735 584 1219 607">Megjegyzés! A berendezés fényképe különböző.</p> <p data-bbox="347 640 576 663">Cikkszám: 95047513</p> <p data-bbox="347 696 938 752">GRUNDFOS ALPHA2 Az A-energiaosztályú szivattyúk következő generációja</p> <p data-bbox="347 786 1198 842">AZ ALPHA2 a legutolsó és a leginnovatívabb tagja a Grundfos magas minőségű keringető szivattyú családjának.</p> <p data-bbox="347 875 1299 999">Az ALPHA2 szivattyú nagyon egyszerűen programozható. Egyszerűen beépíti a szivattyút és megtartja a gyári AUTOADAPT beállítást. A szivattyú automatikusan elemzi a fűtési rendszert, megkeresi az optimális beállítást és folyamatosan változtatja azokat az igényeknek megfelelően. Az eredmény optimális komfort és minimális energiafogyasztás.</p> <p data-bbox="347 1032 1273 1088">Az ALPHA2 ráadásul szerfelett flexibilis, megbízható, és kompaktabb kialakítású, mint bármely a piacon megtalálható egyéb A energiaosztályú szivattyú.</p> <p data-bbox="347 1122 1267 1223">AUTOADAPT Az AUTOADAPT gyári beállítás elemzi a fűtési rendszert és automatikusan beállítja a szivattyút a hőigénynek megfelelően. Az AUTOADAPT a fűtési rendszerek 80%-ánál megfelelő beállítás.</p> <p data-bbox="347 1256 1225 1368">Kompakt felépítés Az innovatív tervezésnek köszönhetően az ALPHA2 a legkompaktabb felépítésű Grundfos keringető szivattyú. A tervezők az elektronikát integráltan helyezték el a szivattyú házában, ezért a szivattyú nagyon kis helyre is beépíthető.</p> <p data-bbox="347 1402 1238 1503">A-energiaosztály A frekvenciaváltó, az állandó mágneses technológia és a kompakt állórész a legmagasabb osztályba helyezi az ALPHA2 szivattyút. Az ALPHA2 által biztosított energia megtakarítás a D-energiaosztályhoz képest 80 %.</p> <p data-bbox="347 1536 1238 1615">ALPHA csatlakozó A megbecsült és nagyon népszerű ALPHA csatlakozó az egyetlen a piacon, amely rendkívül egyszerű kábelcsatlakozást biztosít.</p> <p data-bbox="347 1648 1161 1704">Egy nyomógombos működtetés Az intuitív egy nyomógombos működtetés egyszerű beállítást tesz lehetővé.</p> <p data-bbox="347 1738 1278 1794">LED Kijelző A könnyen olvasható LED kijelző folyamatosan mutatja az aktuális energiafogyasztást.</p> <p data-bbox="347 1827 1206 1883">Automatikus éjszakai üzemmód Az automatikus éjszakai üzemmód további energia megtakarítást tesz lehetővé.</p> <p data-bbox="347 1939 839 2018">Folyadék: Folyadék hőmérséklet tartomány: 2 .. 110 °C Sűrűség: 1000 kg/m³</p>	Külön kérésre

Pozíció	Darab	Leírás	Egyszeri ár
		<p>Technikai: Szigetelési osztály: 110 Minősítés az adattáblán: VDE,GS,CE</p> <p>Szerkezeti anyagok: Szivattyúház: Öntött vas EN-JL 1020 ASTM A48-25 B Járókerék: Kompozit, PP</p> <p>Telepítés: Megengedett hőmérséklettartomány: 0 .. 40 °C Maximális üzemi nyomás: 10 bar Csőcsatlakozás: G 2 Karima nyomásfokozata: PN 10 Beépítési hossz: 180 mm</p> <p>Elektromos adatok: Telj. - P1: 5 .. 45 W Maximális áramfogyasztás: 0.05 .. 0.38 A Hálózati frekvencia: 50 Hz Névleges feszültség: 1 x 230 V Védettségi osztály (IEC 34-5): 42 Szigetelési osztály (IEC 85): F</p> <p>Egyéb: Nettó tömeg: 2.1 kg Össztömeg: 2.3 kg Szállítási méret: 0.004 m3 Energia címke: A</p>	

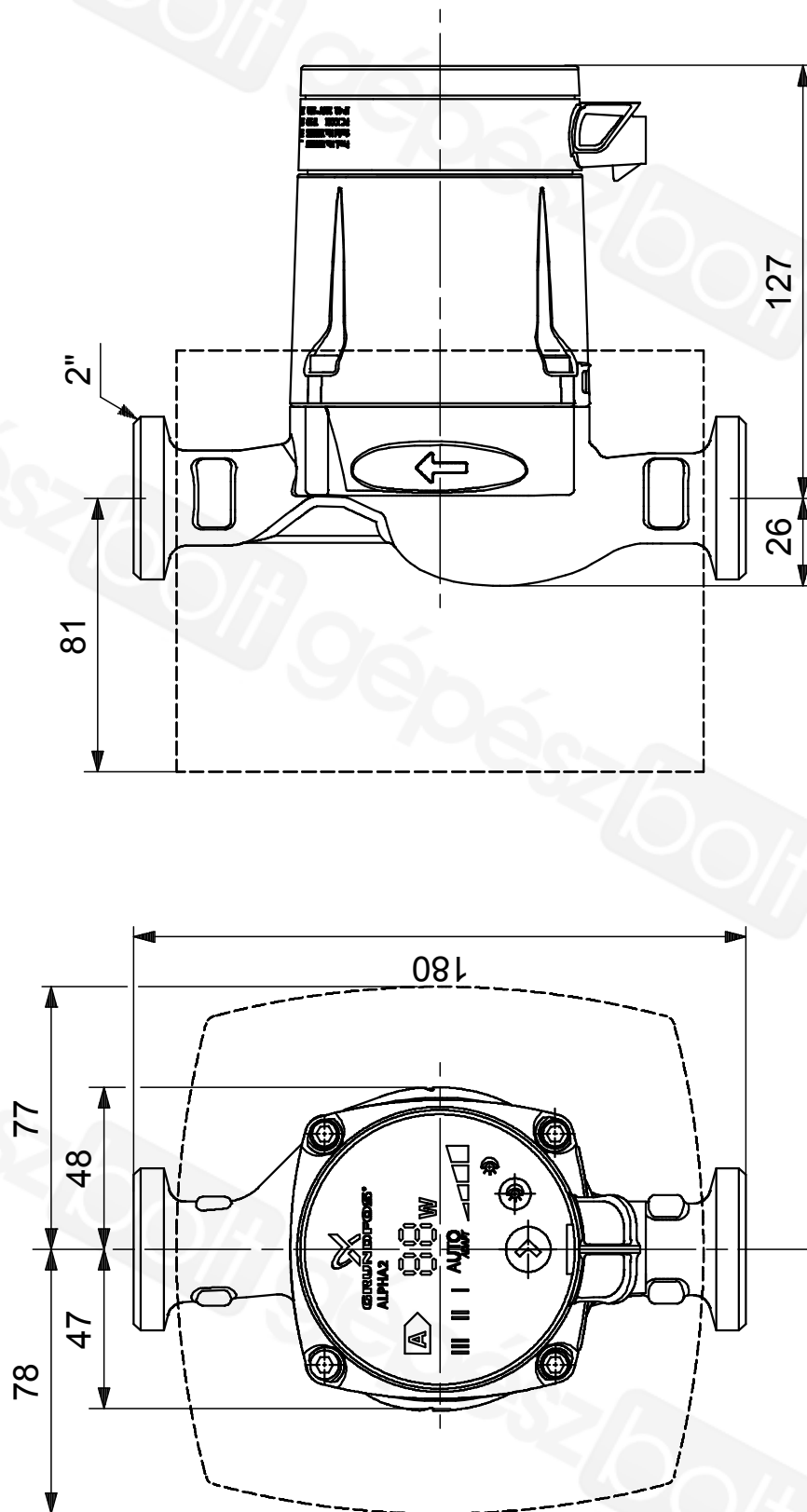
95047513 ALPHA2 32-60 180 50 Hz



Leírás	Érték
Termék neve:	ALPHA2 32-60 180
Cikkszám:	95047513
EAN szám:	5700838386035
Technikai:	
Max. emelőmagasság:	60 dm
Szigetelési osztály:	110
Minősítés az adattáblán:	VDE,GS,CE
Szerkezeti anyagok:	
Szivattyúház:	Öntött vas EN-JL 1020 ASTM A48-25 B
Járókerék:	Kompozit, PP
Telepítés:	
Megengedett hőmérséklettartomány	0 .. 40 °C
Maximális üzemi nyomás	10 bar
Csőcsatlakozás:	G 2
Karima nyomásfokozata:	PN 10
Beépítési hossz:	180 mm
Folyadék:	
Folyadék hőmérséklet tartomány	2 .. 110 °C
Sűrűség:	1000 kg/m ³
Elektromos adatok:	
Telj. - P1	5 .. 45 W
Maximális áramfogyasztás:	0.05 .. 0.38 A
Hálózati frekvencia:	50 Hz
Névleges feszültség:	1 x 230 V
Védettségi osztály (IEC 34-5):	42
Szigetelési osztály (IEC 85):	F
Motorvédelem:	Nincs
Hővédelem:	ELEC
Vezérlés:	
Automatikus éjszakai üzem:	automatikus éjszakai üzemmód beépítve
A kapcsolódoboz helye:	6H
Egyéb:	
Nettó tömeg:	2.1 kg
Össztömeg:	2.3 kg
Szállítási méret:	0.004 m ³
Energia címke:	A

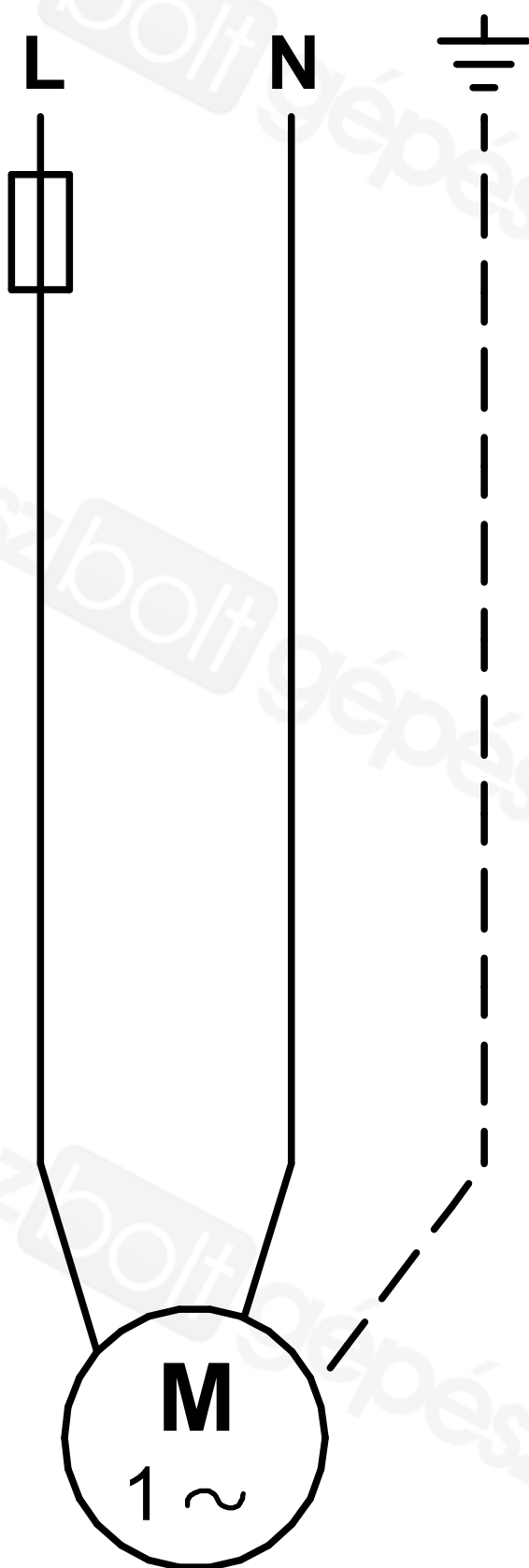


95047513 ALPHA2 32-60 180 50 Hz



Megjegyzés! Minden méret [mm]-ben, amennyiben nincs más jelölve.

95047513 ALPHA2 32-60 180 50 Hz



Megjegyzés! Minden mértékegység [mm]-ben értendő, amennyiben másként nincs jelölve.