
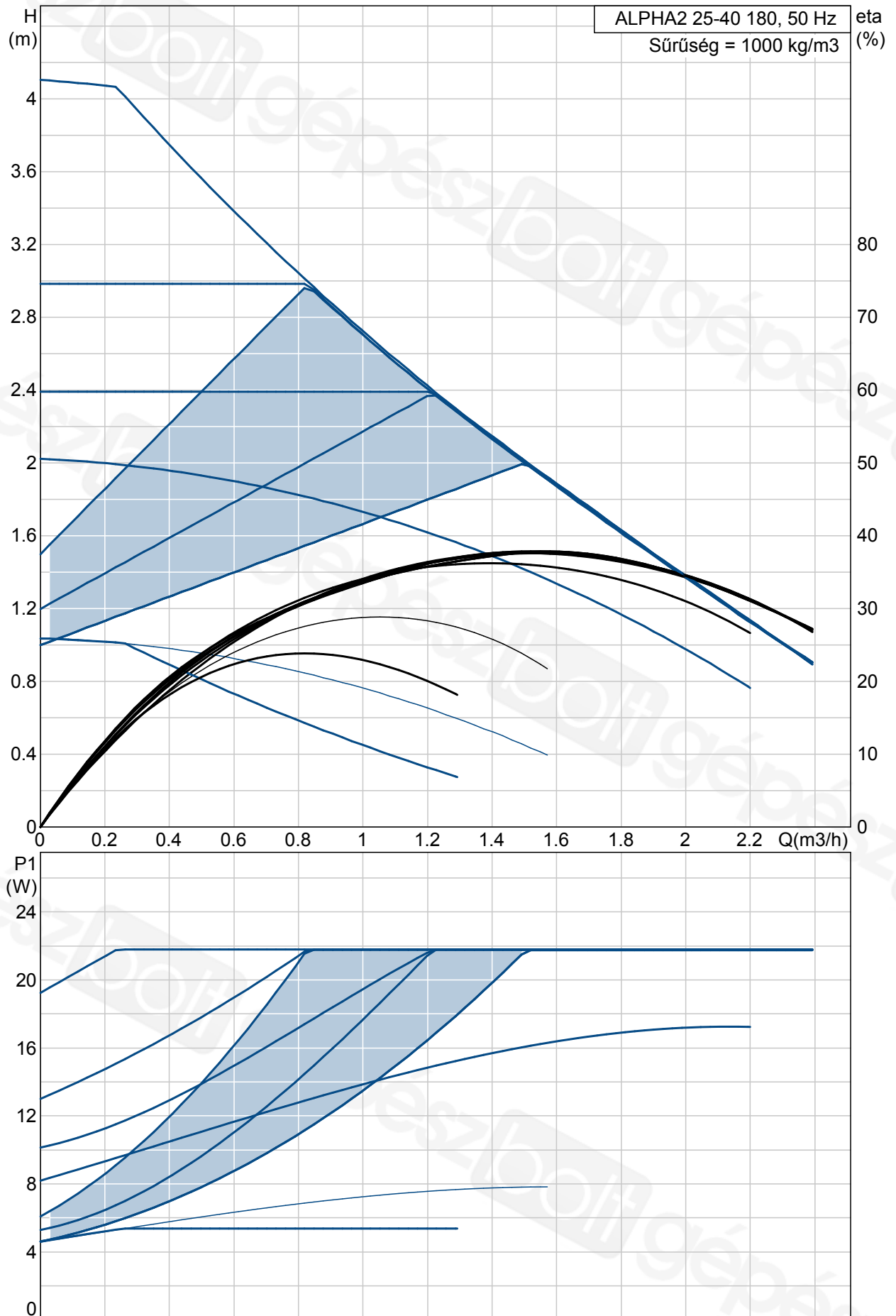


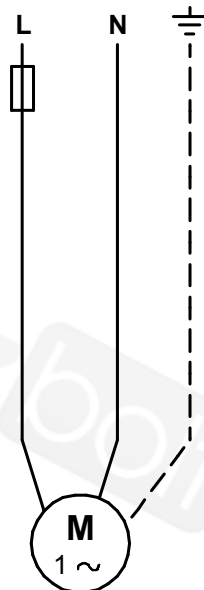
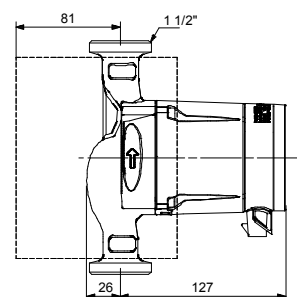
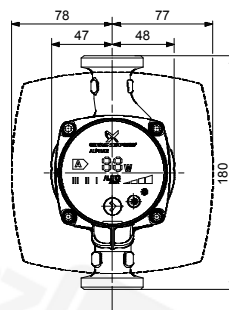
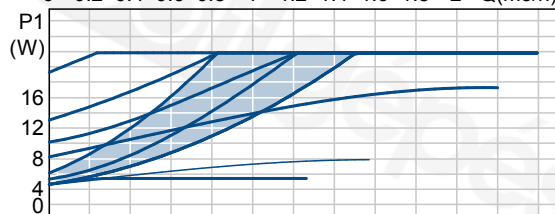
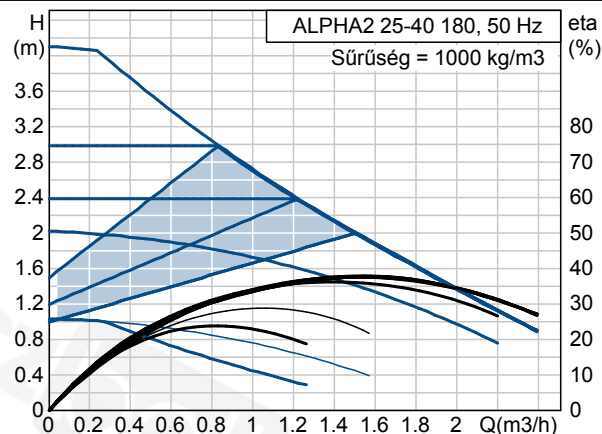
Pozíció	Darab	Leírás	Egyszeri ár
	-1	<p data-bbox="347 159 560 183">ALPHA2 25-40 180</p> <div data-bbox="347 188 727 613">  </div> <p data-bbox="735 584 1219 609">Megjegyzés! A berendezés fényképe különböző.</p> <p data-bbox="347 640 576 665">Cikkszám: 95047500</p> <p data-bbox="347 696 587 721">GRUNDFOS ALPHA2</p> <p data-bbox="347 725 938 750">Az A-energiaosztályú szivattyúk következő generációja</p> <p data-bbox="347 784 1198 837">AZ ALPHA2 a legutolsó és a leginnovatívabb tagja a Grundfos magas minőségű keringető szivattyú családjának.</p> <p data-bbox="347 869 1299 1003">Az ALPHA2 szivattyú nagyon egyszerűen programozható. Egyszerűen beépíti a szivattyút és megtartja a gyári AUTOADAPT beállítást. A szivattyú automatikusan elemzi a fűtési rendszert, megkeresi az optimális beállítást és folyamatosan változtatja azokat az igényeknek megfelelően. Az eredmény optimális komfort és minimális energiafogyasztás.</p> <p data-bbox="347 1034 1275 1088">Az ALPHA2 ráadásul szerfelett flexibilis, megbízható, és kompaktabb kialakítású, mint bármely a piacon megtalálható egyéb A-energiaosztályú szivattyú.</p> <p data-bbox="347 1120 496 1144">AUTOADAPT</p> <p data-bbox="347 1149 1265 1227">Az AUTOADAPT gyári beállítás elemzi a fűtési rendszert és automatikusan beállítja a szivattyút a hőigénynek megfelelően. Az AUTOADAPT a fűtési rendszerek 80%-ánál megfelelő beállítás.</p> <p data-bbox="347 1258 544 1283">Kompakt felépítés</p> <p data-bbox="347 1288 1222 1366">Az innovatív tervezésnek köszönhetően az ALPHA2 a legkompaktabb felépítésű Grundfos keringető szivattyú. A tervezők az elektronikát integráltan helyezték el a szivattyú házában, ezért a szivattyú nagyon kis helyre is beépíthető.</p> <p data-bbox="347 1397 528 1422">A-energiaosztály</p> <p data-bbox="347 1426 1236 1505">A frekvenciaváltó, az állandó mágneses technológia és a kompakt állórész a legmagasabb osztályba helyezi az ALPHA2 szivattyút. Az ALPHA2 által biztosított energia megtakarítás a D-energiaosztályhoz képest 80 %.</p> <p data-bbox="347 1536 549 1561">ALPHA csatlakozó</p> <p data-bbox="347 1565 1236 1619">A megbecsült és nagyon népszerű ALPHA csatlakozó az egyetlen a piacon, amely rendkívül egyszerű kábelcsatlakozást biztosít.</p> <p data-bbox="347 1650 687 1675">Egy nyomógombos működtetés</p> <p data-bbox="347 1680 1161 1704">Az intuitív egy nyomógombos működtetés egyszerű beállítást tesz lehetővé.</p> <p data-bbox="347 1736 475 1760">LED Kijelző</p> <p data-bbox="347 1765 1278 1789">A könnyen olvasható LED kijelző folyamatosan mutatja az aktuális energiafogyasztást.</p> <p data-bbox="347 1821 687 1845">Automatikus éjszakai üzemmód</p> <p data-bbox="347 1850 1203 1874">Az automatikus éjszakai üzemmód további energia megtakarítást tesz lehetővé.</p> <p data-bbox="347 1937 459 1962">Folyadék:</p> <p data-bbox="347 1966 826 1991">Folyadék hőmérséklet tartomány: 2 .. 110 °C</p> <p data-bbox="347 1995 839 2020">Sűrűség: 1000 kg/m³</p>	Külön kérésre

Pozíció	Darab	Leírás	Egyszeri ár
		<p>Technikai: Szigetelési osztály: 110 Minősítés az adattáblán: VDE,GS,CE</p> <p>Szerkezeti anyagok: Szivattyúház: Öntött vas EN-JL 1020 ASTM A48-25 B Járókerék: Kompozit, PP</p> <p>Telepítés: Megengedett hőmérséklettartomány: 0 .. 40 °C Maximális üzemi nyomás: 10 bar Csőcsatlakozás: G 1 1/2 Karima nyomásfokozata: PN 10 Beépítési hossz: 180 mm</p> <p>Elektromos adatok: Telj. - P1: 5 .. 22 W Maximális áramfogyasztás: 0.05 .. 0.19 A Hálózati frekvencia: 50 Hz Névleges feszültség: 1 x 230 V Védettségi osztály (IEC 34-5): 42 Szigetelési osztály (IEC 85): F</p> <p>Egyéb: Nettó tömeg: 2.1 kg Össztömeg: 2.3 kg Szállítási méret: 0.004 m3 Energia címke: A</p>	

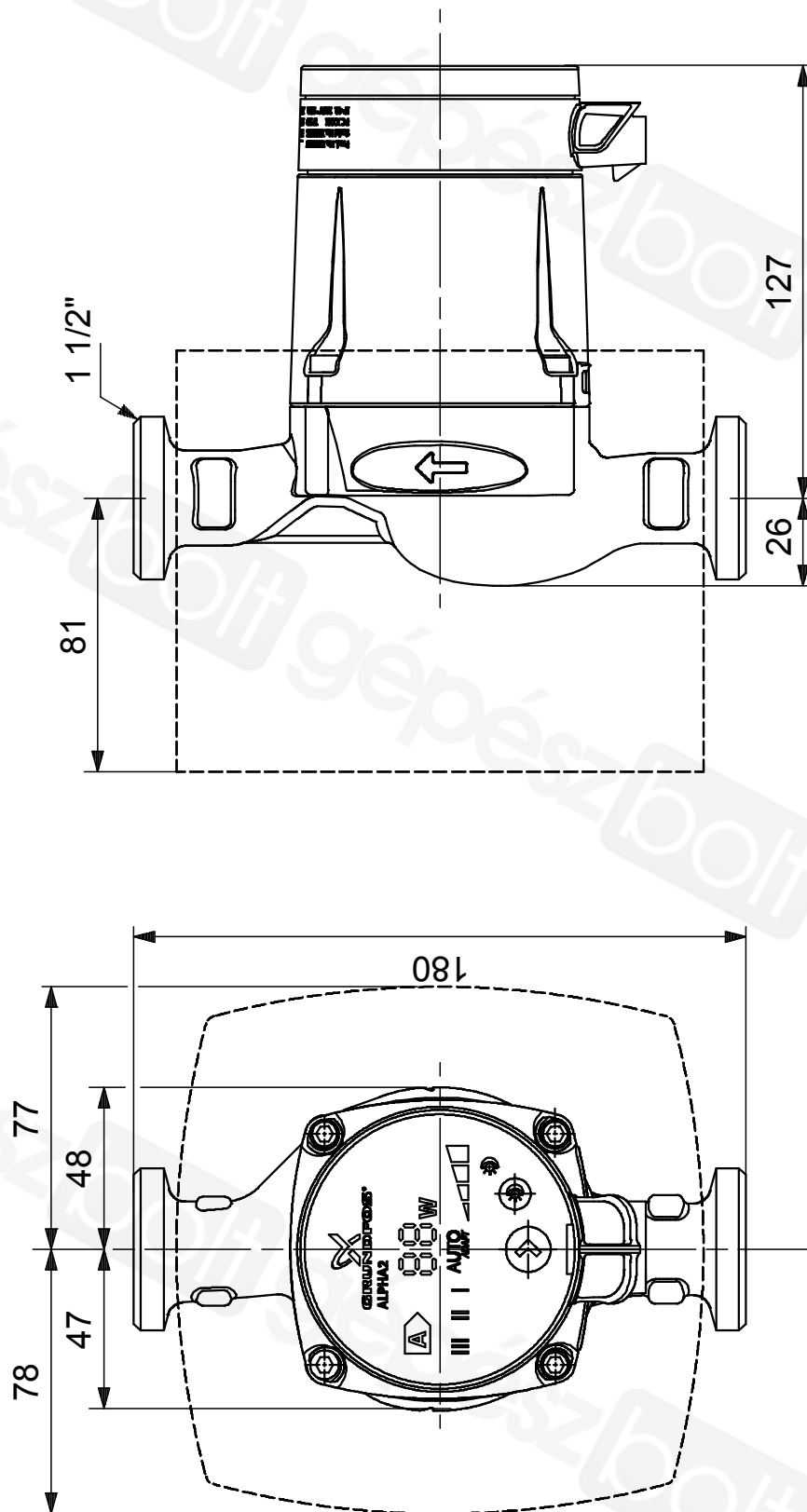
95047500 ALPHA2 25-40 180 50 Hz



Leírás	Érték
Termék neve:	ALPHA2 25-40 180
Cikkszám:	95047500
EAN szám:	5700837332415
Technikai:	
Max. emelőmagasság:	40 dm
Szigetelési osztály:	110
Minősítés az adattáblán:	VDE,GS,CE
Szerkezeti anyagok:	
Szivattyúház:	Öntött vas EN-JL 1020 ASTM A48-25 B
Járókerék:	Kompozit, PP
Telepítés:	
Megengedett hőmérséklettartomány	0 .. 40 °C
Maximális üzemi nyomás	10 bar
Csőcsatlakozás:	G 1 1/2
Karima nyomásfokozata:	PN 10
Beépítési hossz:	180 mm
Folyadék:	
Folyadék hőmérséklet tartomány	2 .. 110 °C
Sűrűség:	1000 kg/m ³
Elektromos adatok:	
Telj. - P1	5 .. 22 W
Maximális áramfogyasztás:	0.05 .. 0.19 A
Hálózati frekvencia:	50 Hz
Névleges feszültség:	1 x 230 V
Védettségi osztály (IEC 34-5):	42
Szigetelési osztály (IEC 85):	F
Motorvédelem:	Nincs
Hővédelem:	ELEC
Vezérlés:	
Automatikus éjszakai üzem:	automatikus éjszakai üzemmód beépítve
A kapcsolódoboz helye:	6H
Egyéb:	
Nettó tömeg:	2.1 kg
Össztömeg:	2.3 kg
Szállítási méret:	0.004 m ³
Energia címke:	A

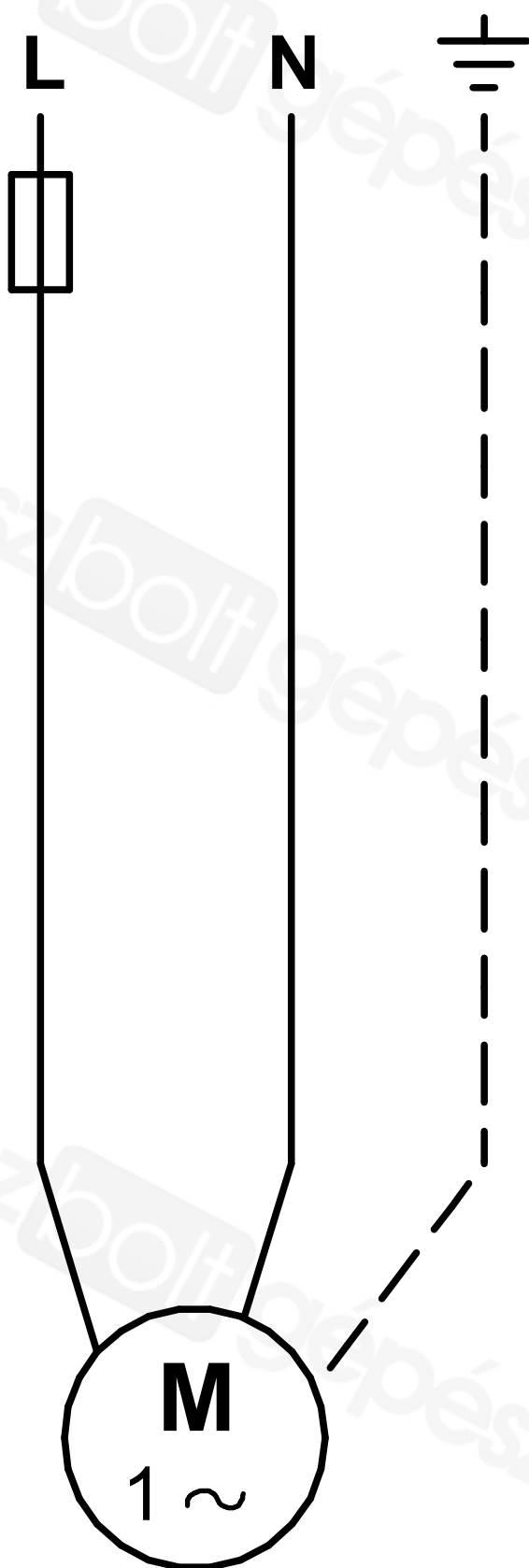


95047500 ALPHA2 25-40 180 50 Hz



Megjegyzés! Minden méret [mm]-ben, amennyiben nincs más jelölve.

95047500 ALPHA2 25-40 180 50 Hz



Megjegyzés! Minden mértékegység [mm]-ben értendő, amennyiben másként nincs jelölve.