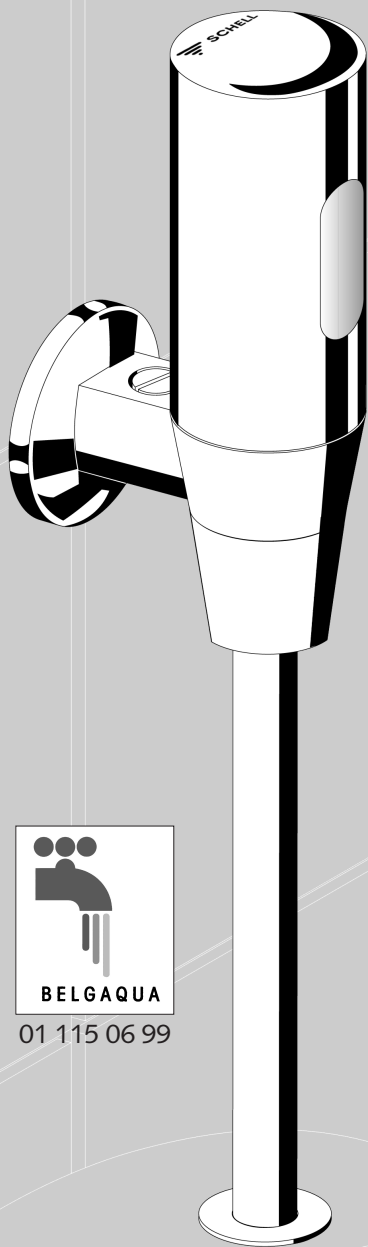


SCHELLTRONIC



- Ⓜ(RO) Baterie co infraroșu pentru pisoar
Componente și service Instrucțiuni
- Ⓜ(HU) Infravörös vizeldeőblítő
Szerelési és szervizelési útmutató
- Ⓜ(RUS) Смывной кран для писсуара с
инфракрасным датчиком
Инструкция по монтажу и
обслуживанию

01 113 06 99

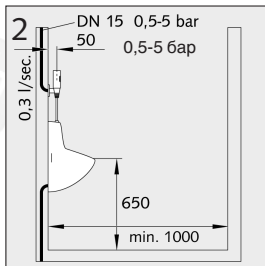
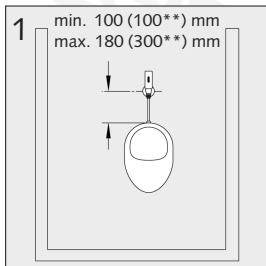
01 115 06 99 (Modell Benelux)



01 115 06 99

Made in Germany

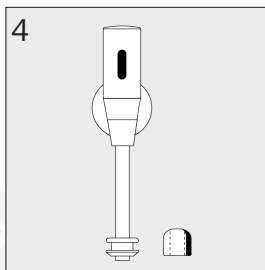
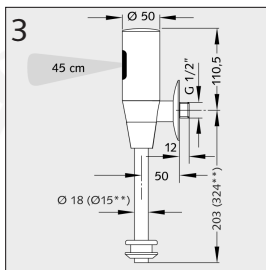
 **SCHELL**



(RO) Dimensiuni de montare 1
 Dimensiuni de conectare 2
 Dimensiuni 3/4

(HU) Beépítési méretek 1
 Csatlakozási értékek 2
 Szerelvény méretei 3/4

(RUS) Рис.1 Установочные размеры
 Рис.2 Присоединительные размеры
 Рис.3,4 Размеры изделия



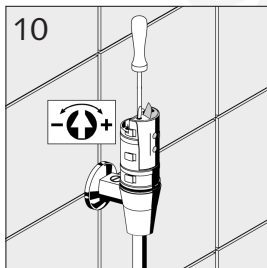
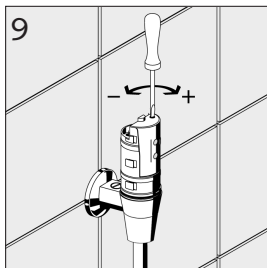
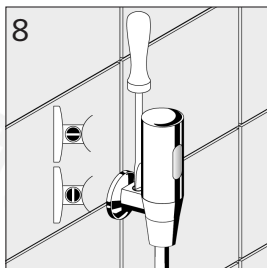
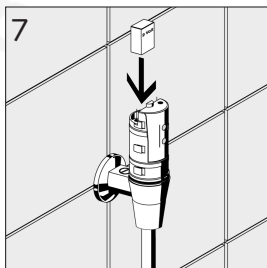
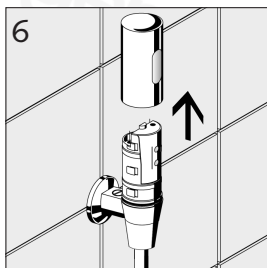
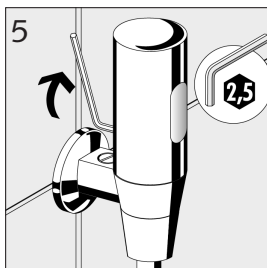
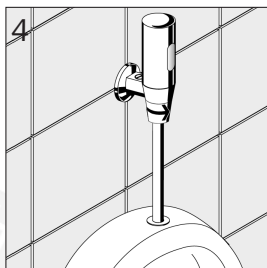
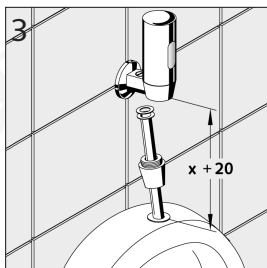
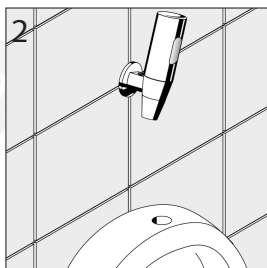
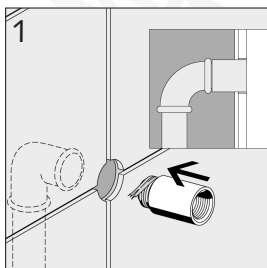
** Modell Benelux

мин. 100 (100**) мм
 макс. 200 (300**) мм

• Tabel durată spălare / Az öblítési idői beállításainak táblázata / Установочная таблица длительностей смыва

Cantitate de clătire în litri Öblítési mennyiség literben megadva Количество воды, в литрах	Presiune în bar Nyomás bar-ban megadva Давление, в барах				
	1,0	2,0	3,0	4,0	5,0
1,0	2,5 s	2,0 s	1,7 s	1,5 s	1,2 s
2,0	6,5 s	5,5 s	4,5 s	4,0 s	3,5 s
2,5	8,0 s	7,0 s	5,5 s	4,5 s	4,0 s
3,0	10,0 s	8,0 s	7,0 s	5,5 s	5,0 s
3,5	11,0 s	9,5 s	8,0 s	6,5 s	5,5 s
4,0	12,0 s	10,0 s	9,0 s	7,5 s	6,5 s

* Clătirea în sec. / * öblítési idő kerekítve, percben megadva / * Длительность смыва, в секундах



(RO) Pași de montare

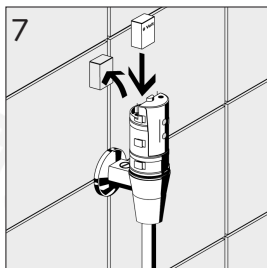
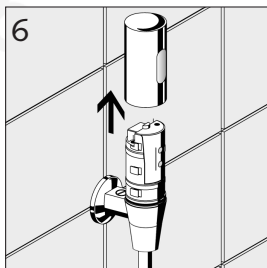
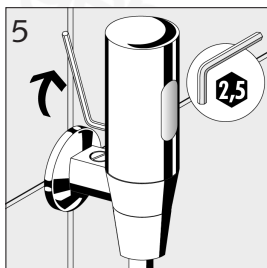
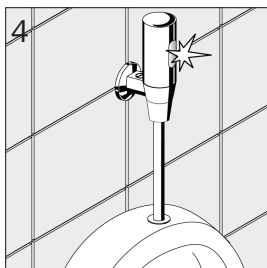
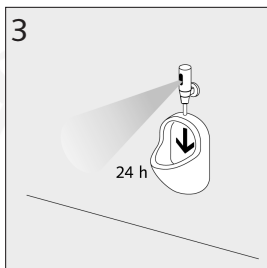
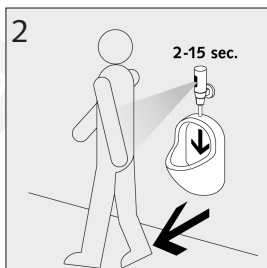
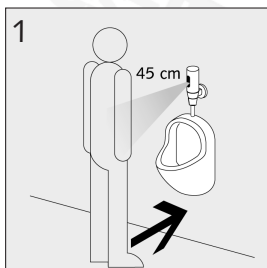
- Clătirea instalației 1
- Înfiletați corpul bateriei 2
- Poziționare 7
- Setarea timpului de clătire 9
- Domeniul de ajustare 10
- eliberați ochiul sensorului
- ajustare cu grijă, dacă este necesar (ca. 5 cm, max. 70 cm), presetat din fabrică ca. 50 cm

(HU) Szerelés menete

- Öblítse át a vízvezetékét 1
- Tömítse a menetet 2
- Állítsa be a körülményeknek megfelelően a szelepet 7
- Állítsa be az öblítési időt 9
- Állítsa be a hatótávolságot 10
- Távolítsa el a fóliát az érzékelőről
- Szükség esetén végezze el a megfelelő beállításokat (kb. 5 cm, max. 70 cm), gyári beállítás kb. 50 cm

(RUS) Последовательность монтажа

- Рис.1 Промывка линии перед монтажом
- Рис.2 Уплотнение резьбы и монтаж
- Рис.7 Расположение после монтажа
- Рис.9 Регулировка длительности смыва
- Рис.10 Регулировка чувствительности датчика
- Удалить наклейку,
- При необходимости, осуществите регулировку (мин. 5 см, макс. 70 см), заводская настройка прим. 50 см

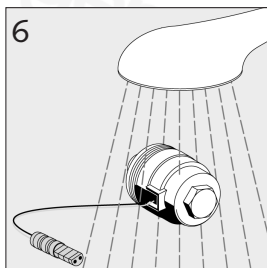
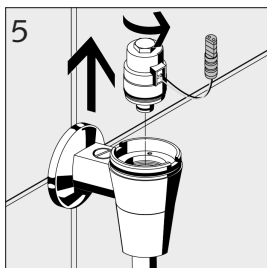
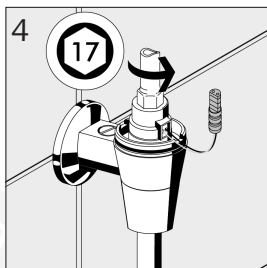
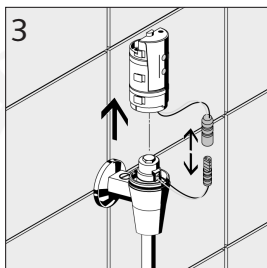
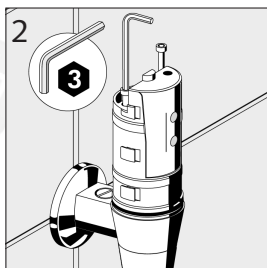
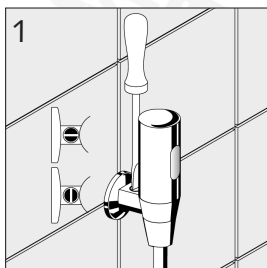


- (RO) Operații și verificări 1-3
- (HU) Üzembe helyezés és a működés ellenőrzése 1-3
- (RUS) Рис.1-3 Ввод в эксплуатацию и контроль правильности функции онирования

- (RO) Schimbarea baterie 4-7
Cînd dioda semnalizează 4
valva electromagnetă se închide
- (HU) Elemcsere 4-7
Villogó dióda esetén a
mágnesszelep elzár -
további öblítés nem lehetséges 4
- (RUS) Замена батареи Рис.4-7
Рис.4 В случае мигания светодиода, электромагнитный клапан закрывается – последующий смыв невозможен, следует заменить батарею

4 Baterii recomandate:
Ajánlott elemtípusok:
Рекомендуемые
батареи:

Varta Alkaline –
E-Block 522 – 6LR61 –
Type 4022 – 6AM6 – 9V
Kodak Alkaline Xtralife –
K9V – MN1604 – 6LR61 – 9V
Duracell Alkall –
MN1604 – 6LR (RL) 61 – 9V



(RO) Curățarea filtrului 1-6

Urmați pașii invers de montare
În filetați cu mâna cartușul ușor
Verificați dacă etanșarea este compactă

(HU) Szűrő tisztítása 1-6

Az összeszerelés a szétszedés fordított sorrendjében történik

Kézzel csavarja be a kartust, majd dugókulccsal gyengén húzza meg
Ellenőrizze a tömítést

(RUS) Рис.1-6 Очистка фильтрующего элемента 1-6

Монтаж в обратной последовательности

Ввинтить рукой электромагнитный клапан, слегка затянуть торцевым ключом

Проверить герметичность

RO Rezolvare pentru probleme

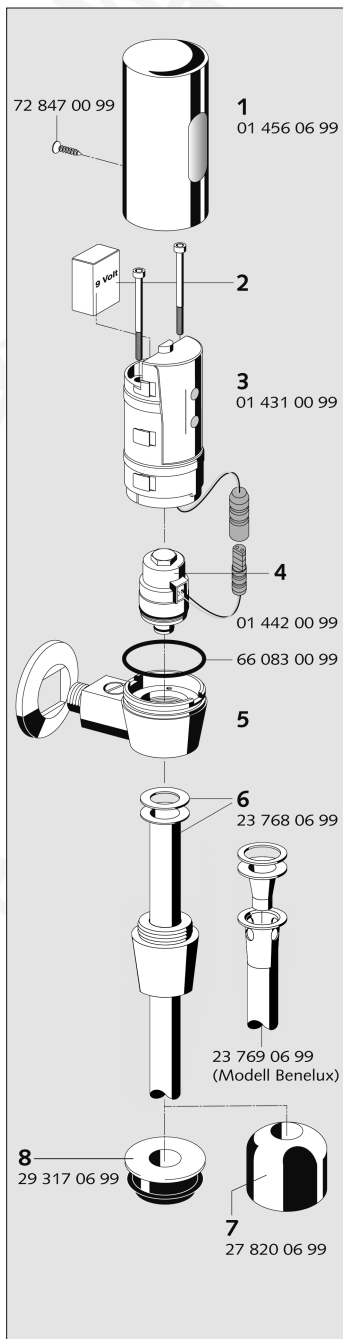
Defecțiuni	Motive/cauze	Remediere	Fig.	Părți schimbabile
Spălare continuă	Filtru de impurități blocată Valva defectă Modul electronic defect	Curățați filtrele Schimbați valva Schimbați modulul	Pag. 5, fig. 1 – 6 Pag. 5, fig. 1 – 6 Pag. 5, fig. 1 – 4	– art.nr. 01 442 00 99 art.nr. 01 431 00 99
Nu clătește	Fereastră sensor mat Valva de service este închisă Baterie goală Filtru de impurități blocată Valva defectă Modul electronic defect	Curățați fereastra Deschideți valva de service Schimbați bateria Curățați filtrele Schimbați valva Schimbați modulul	– Pag. 5, fig. 1 Pag. 4, fig. 1 – 4 Pag. 5, fig. 1 – 6 Pag. 5, fig. 1 – 6 Pag. 5, fig. 1 – 4	– – 9 V alcalin – art.nr. 01 442 00 99 art.nr. 01 431 00 99
Spălare insuficientă	Valva de service este închisă Setare incorectă a timpului de curgere	Deschideți valva de service Setați timpul de spălare	Pag. 5, fig. 1 Pag. 3, fig. 8	– –
Clătire prea bruscă	Presiunea de apă prea ridicată	Reglați presiunea din valva de service	Pag. 3, fig. 9	–

HU Zavarelhárítás

Zavar típusa	Lehetséges ok	Zavar elhárítása	Képleírás	Alkatrészek
Az öblítőszepel állandóan folyik	A szűrő eltömődött A mágnesszelep meghibásodott Az elektronikus modul meghibásodott	Tisztítsa ki a szűrőt Cserélje ki a mágnesszelepet Cserélje ki az elektronikus modult	5. old., kép: 1-6 5. old., kép: 1-6 5. old., kép: 1-4	– cikkszám 01 442 00 99 cikkszám 01 431 00 99
Nincs öblítés	Az érzékelő ablaka le van ragasztva Az elő elzárószelep el van zárva Lemerült az elem A szűrő eltömődött A mágnesszelep meghibásodott Az elektronikus modul meghibásodott	Tisztítsa meg az érzékelő ablakát Nyissa meg az előelzárószelepet Cserélje ki az elemet Tisztítsa ki a szűrőt Cserélje ki a mágnesszelepet Cserélje ki az elektronikus modult	– 5. old., kép: 1 4. old., kép: 1-4 5. old., kép: 1-6 5. old., kép: 1-6 5. old., kép: 1-4	– – 9 V alkáli elem – cikkszám 01 442 00 99 cikkszám 01 431 00 99
Nem elegendő	Az előelzárószelep el van zárva Rosszul van beállítva az öblítési idő	Nyissa meg az előelzárószelepet Állítsa be az öblítési időt	5. old., kép: 1 3. old., kép: 8	– –
Túl erős öblítés	Túl magas víznyomás	Fojtssa le az előelzárószelepet	3. old., kép: 9	–

RUS Устранение неполадок

Вид неполадки	Возможная причина	Способ устранения	Рисунок	Запчасти
Смывной кран постоянно течет	Засорен фильтр Неисправен электромагнитный клапан Неисправен электронный модуль	Очистить фильтр Заменить электромагнитный клапан Заменить электронный модуль	Стр. 5, рис. 1 – 6 Стр. 5, рис. 1 – 6 Стр. 5, рис. 1 – 4	– К арт. 01 442 00 99 К арт. 01 431 00 99
Нет смыва	Загрязнено окошко датчика Закрыт перекрывающий кран Батарея разряжена Засорен фильтр Неисправен электромагнитный клапан Неисправен электронный модуль	Очистить окошко датчика Открыть перекрывающий кран Заменить батарею Очистить фильтр Заменить электромагнитный клапан Заменить электронный модуль	– Стр. 5, рис. 1 Стр. 4, рис. 1 – 4 Стр. 5, рис. 1 – 4 Стр. 5, рис. 1 – 6 Стр. 5, рис. 1 – 4	– – Щелочная батарея 9 В – К арт. 01 442 00 99 К арт. 01 431 00 99
Нет достаточного смыва	Закрыт перекрывающий кран Неправильно отрегулирована длительность смыва	Открыть перекрывающий кран Отрегулировать длительность смыва	Стр. 5, рис. 1 Стр. 3, рис. 8	– –
Слишком сильный смыв	Слишком высокое давление воды	Дросселировать перекрывающий кран	Стр. 3, рис. 9	–



- (RO)**
- 1 Carcasă cu ochi pentru senzor
 - 2 9V baterii alcaline*
 - 3 Modul electronic
 - 4 valvă electromagnetică (cartuș)
 - 5 Corp de clătire
 - 6 Set conducte de spălare (Ms/PE**)
 - 7 Conector exterior (Ms/Cauciuc**)
 - 8 Conector interior (Cauciuc**)

- (HU)**
- 1 Ablakos öblítőszelep sapka
 - 2 9V alkáli elem*
 - 3 elektronikus modul
 - 4 kartusszelep
 - 5 Öblítőszelep ház
 - 6 Öblít'cs° készlet (Ms/PE**)
 - 7 Küls° összeköt° (Ms/gumi**)
 - 8 Bels° összeköt° (gumi**)

- (RUS)**
- 1 Кожух смывного крана с окошком
 - 2 Щелочная батарея 9 В*
 - 3 Электронный модуль
 - 4 Клапан электромагнитный
 - 5 Корпус смывного крана
 - 6 Комплект промывной трубы (латунь/полиэтилен**)
 - 7 Наружный соединитель (латунь/резина**)
 - 8 Внутренний соединитель (резина**)

* Livrat din fabrică
* a kiszerezés tartalmazza

** Materiale / anyagok /
материалы

Tamás Kovácsics
K-Szaniter Bt.
Bécsi út 199. II./4.
H-1037 Budapest
Ungarn
Fax: 00 36 1 2 16 26 19
Mobil 00 36 30 97 77 301
kovacsics@schell.hu
www.schell.eu

White Seal
Dekabristov st. 4-2
RU-127162 Moscow
Russland
Tel. 00 7 495 907 60 11
Fax 00 7 495 543 97 48
schell@inbox.ru

SCHELL GmbH & Co. KG
Armaturentechnologie
Raiffeisenstraße 31
57462 Olpe / Germany
Tel.: +49 2761 892-0
Fax: +49 2761 892-199
info@schell.eu
www.schell.eu

